

GeneralTents Today G.T.C.

Tents - Containers - Prefabhouses



G.T.C. Today , recent very special applications

U weet dat Gtc loodsen - tenten, helemaal niet vergelijkbaar zijn met de klassieke party tenten.

Party tenten behoren ook tot ons productie programma, doch Gtc tent - loodsen zijn niet te vergelijken met de party tent zoals zeer waarschijnlijk in Uw geheugen.

G.T.C. Tent - loodsen kunnen probleemloos weerstaan aan alle huidige windstormen, zijn ook zeer gebruiksvriendelijk , en mooi opgebouwd.

Zij kunnen dienen als referentie voor Uw immobielien, en zijn bovendien veel prijsgunstiger dan klassieke bouw, en hebben talrijke voordelen wat betreft vergunningen, taksen (onroerende voorheffing: nihil) , alsook zijn in een mum van tijd (paar dagen) opgebouwd.

En verder binnen de loods heeft U alle voordelen van een klassieke loods (tot volledig geïsoleerd).

Enkele Voorbeelden; (en opbouw)

Stad Amsterdam , nieuwe Noord - Zuid verbinding. (Noordstation, Gare du Nord , Nieuwenbos, Amsterdam)
(Noordstation, King's Cross, Gare du Nord , Nieuwenbos, Amsterdam)

De stad Amsterdam heeft een vertraging van 6 jaar, initieel begroot op 1,2 milj.euro, heden reeds opgelopen tot 3,2 miljard eur door diverse tegenslagen wat betreft het nieuw gebouwd NoordStation. Om het Noordstation operationeel te maken werd gekozen voor een tent overkapping van Gtc-Mic. Dit zeer specifiek werk, immers op 20 meter hoogte , gebonden aan de meest strenge veiligheids eisen , (de wind op 20 meter hoogte , dicht bij de zee is immers extreem sterk) , hebben wij succesvol in 4 dagen klaargespeeld.

Al onze mensen waren verplicht VCA gekeurd, met helm, valbeveiligingen, en specifiek voor deze job lokaal geïnstrueerd.

De stad Amsterdam Veiligheids inspectie heeft terdege gecontroleerd op : brandvrije constructie, sterkteberekeningen , windkracht en alle mogelijke veiligheids factoren.

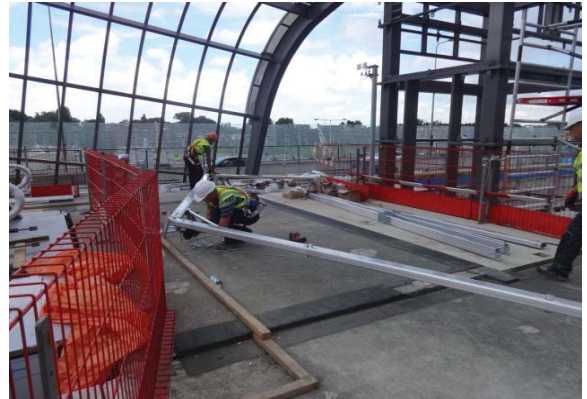
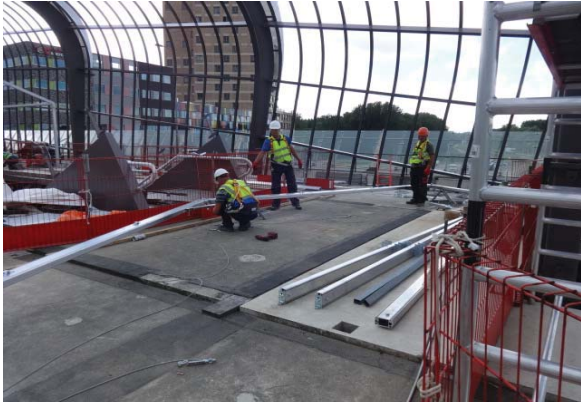
Bijgevoegd de Gtc-Mic tent constructie op het bovenste perron , en de opbouw.

start opbouw

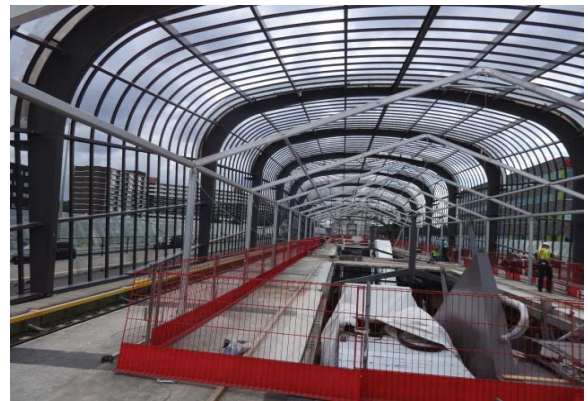
Diverse frames over de overkapping van meer dan 20 meter hoog.



Montage van de frames



Enkele van de opbouw veiligheidseisen



Montage in opbouw



Met de hulp van een rail-kraan zijn alle elementen gemonteerd.



Perron overdekking is klaar

